



Lycée montesquieu



Séminaire
éco-délégués

Bienvenue

12 octobre 2022



OBJECTIFS DE DÉVELOPPEMENT DURABLE



Cible 4.7 des ODD :

Développement durable et citoyenneté mondiale

D'ici à 2030, faire en sorte que tous les élèves acquièrent les connaissances et compétences nécessaires pour promouvoir le développement durable, notamment par l'éducation en faveur du développement et de modes de vie durables, des droits de l'homme, de l'égalité des sexes, de la promotion d'une culture de paix et de non-violence, de la citoyenneté mondiale et de l'appréciation de la diversité culturelle et de la contribution de la culture au développement durable.



La labellisation E3D :

PAR MA FOI, IL Y A PLUS DE
QUARANTE ANS QUE JE FAIS
DES ODD, SANS QUE J'EN
SUSSE RIEN !





Le CESC devenu CESCE

Article 3 de la loi Climat & Résilience : « Art. L. 421-8 – Le comité d'éducation à la santé, à la citoyenneté et à l'environnement, présidé par le chef d'établissement, a pour mission globale d'inscrire l'éducation au développement durable dans chaque projet d'établissement approuvé par le conseil d'administration.

Il apporte un appui aux acteurs de la lutte contre l'exclusion et renforce notamment les liens entre l'établissement d'enseignement, les parents d'élèves et les partenaires extérieurs.

Il concourt aux initiatives de lutte contre l'échec scolaire, d'amélioration des relations avec les familles, de médiation sociale, d'éducation artistique et culturelle et de prévention des conduites à risque et de lutte contre la violence.

Ce comité contribue à l'éducation à la citoyenneté, à la transmission des valeurs républicaines, à la promotion du principe de laïcité et au soutien des initiatives de prévention et de lutte contre toutes les formes de discriminations, en associant élèves, familles et partenaires extérieurs. Ce comité a également pour mission de favoriser les démarches collectives dans le domaine de l'éducation à l'environnement et au développement durable en associant les élèves, leurs familles et les partenaires extérieurs. Ces démarches font parties intégrantes du projet d'établissement. »

-> Demande notamment des élus du Conseil national à la Vie lycéenne, qui avaient évoqué ce besoin de participer à l'élaboration du projet d'établissement autour de l'EDD.



Tri des papiers

EDUCATION AU TRI ET RECYCLAGE

- * En collaboration avec le syndicat Tri-action, mise en place dans chaque salle d'une corbeille destinée au recyclage du papier.
- * L'engagement de chacun est demandé.
- * L'équipe technique est partie prenante et a adapté ses chariots.
- * Le conteneur bleu est récupéré chaque mois par Tri-Action qui achemine le papier vers l'usine de recyclage.





Prairie fleurie

- * L'équipe espaces verts de la ville d'Herblay-sur-Seine est venue nous prêter main forte pour labourer et préparer le terrain.
- * La bande fleurie offre un espace de biodiversité qui pourra être observé et analysé en cours de SVT.
- * Les différentes fleurs attireront une variété d'insectes, papillons, ...
Installation de nichoirs à venir



Montesquieu





Potager

L'ART DE LA CULTURE

Les jardinières faites maison sont prêtes pour la culture hors sol,
Culture bio bien sûr!





Hôtel à insectes

DÉCOUVRIR ET PROTÉGER LES INSECTES

Les élèves ont sélectionné des habitats différents pour attirer chrysopes, abeilles, coccinelles, ...

Merci à la ville d'Herblay-surSeine qui nous a offert la structure en bois.





Nichoir à oiseaux

* Opter pour les endroits calmes, à l'abri des vents dominants. Quelques heures de soleil sont indispensables mais éviter les expositions en plein soleil toute la journée. Fixer solidement le nichoir afin qu'il résiste aux assauts du vent et aux coups de pattes de minous du quartier.

* La meilleure période pour installer un nichoir est l'automne, entre octobre et janvier. En effet, les oiseaux partent en repérage avant l'hiver, en prévision du printemps prochain. De plus, le bois des nichoirs a le temps de « se faire » durant l'hiver, pour mieux accueillir ses futurs occupants.





Compostage

RECYCLER, RÉUTILISER

En partenariat avec le syndicat Tri-Action qui assure la formation et la fourniture du matériel, les volontaires amassent les déchets bruns, les mélangent aux déchets verts provenant de la cuisine et surveillent la décomposition. Le compost obtenu est utilisé pour le potager.



Journée nettoyage de printemps

* Les éco-délégués, le CVL et les élèves de l'option DGEMC se sont unis pour organiser une action de nettoyage des abords du lycée, en partenariat avec la ville d'Herblay-sur-Seine.

* Engagement citoyen.

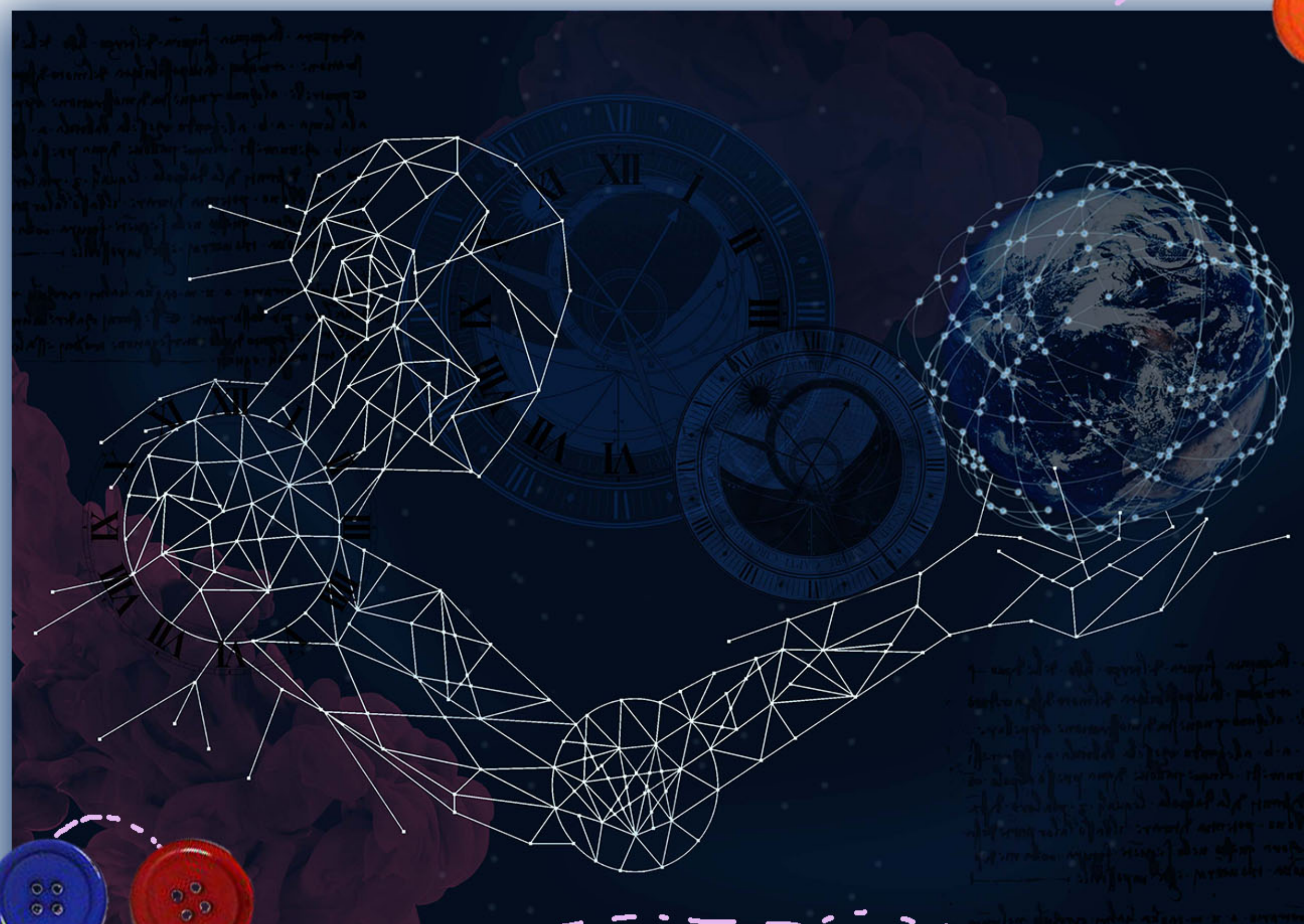
* Sensibiliser à la protection au quotidien de son environnement.





Humanitaire

- * Cagette solidaire
- * Restos du coeur
- * Solidarité ukraine



Cogeneration is the simultaneous production of electricity and heat, optimizing energy supplies to all types of consumers. Some of the benefits include: increased efficiency of energy conversion, as well as use. It is the most efficient form of power generation. Cogeneration also happens to decrease emissions to the environment – specifically CO₂ (the very worst of the greenhouse gases). Although perhaps not the most well-known energy solution – cogeneration happens to be the best solution to targets set by the Kyoto Protocol. Another benefit that the general public can revel in: cogeneration systems offer a cheap alternative to traditional energy sources. While the economy tries to make its way back to normal, it makes sense to consider cogeneration.



Exposition - Information

- * Respect des différences
- * Octobre rose
- * Lutte contre le harcèlement





e développement durable,
c'est aussi...

Les petits gestes du quotidien

À quoi êtes-vous prêt à vous engager?





Lycée montesquieu

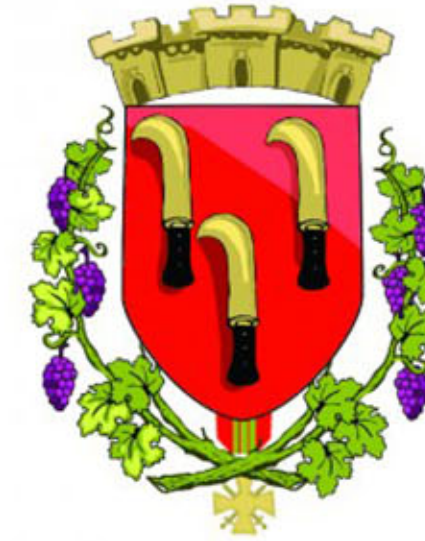
 **Région
île de France**

**LYCÉES
ÉCO-RESPONSABLES**

 **LABEL
E3D**
Académie de Versailles



Lycée montesquieu



HERBLAY

TRI-ACTION



Lycée montesquieu



Merci de votre
visite

