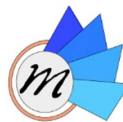




Visio parents



Lycée Montesquieu
Herblay-sur-Seine

Orientation en classe de 1e

Réunion d'information en visio des parents de 1e générale - samedi 25/01/2025

Support complété après les échanges.



Orientation

Conception :
Héloïse Vian
Provisoire adjointe.

Sommaire

- A propos de l'orientation en classe de 1e
- La "spécialité non poursuivie"
- Les options de la classe de Terminale
- Calendrier indicatif de l'orientation en Tle
- Qu'est-ce que Parcoursup ?
- Comment chercher des formations sur Parcoursup.gouv.fr ?
- Les enjeux de Parcoursup et quelques conseils
- Les interlocuteurs et personnes ressources pour vos enfants
- Schéma des études supérieures
- Zoom sur les études de santé
- Comment estimer ses chances d'admission sur Parcoursup ?
- Autres ressources



Orientation en classe de 1e

Travail important fourni par les professeurs principaux que je remercie, qui sont les interlocuteurs privilégiés.

Importance de la classe de 1e.

- **choisir les 2 spécialités à conserver et la spécialité à abandonner en fin de 1e**
- **choix des éventuelles options en classe de 1e**

étape importante

- pour l'obtention du baccalauréat (coefficient 32 des spécialités + 10 au Grand Oral = 42)
- pour la poursuite d'études (Parcoursup en Terminale : importance des spécialités suivies)

nécessité de faire un choix éclairé

Calendrier :

- premier souhait formulé en mars 2025 avant le Conseil de Classe du 2e trimestre
- retour : réponse avec conseil à l'issue du Conseil de classe
- demande définitive en mai/Juin (fin du 3e trimestre)

Hélène Vian, proviseure adjointe.

Lycée Montesquieu
Herblay-sur-Seine





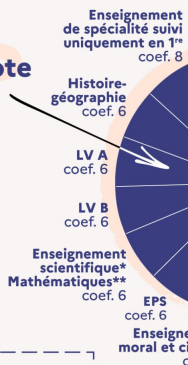
La “spécialité non poursuivie”

BACCALAURÉAT GÉNÉRAL ET TECHNOLOGIQUE

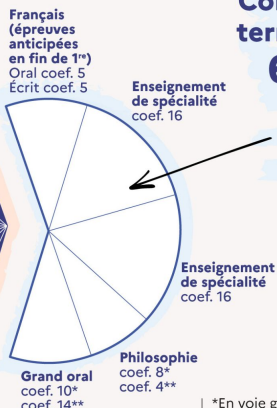
Répartition de la note finale



Contrôle continu
40 %
de la note finale



Contrôle terminal
60 %
de la note finale



Enseignements optionnels
coef. 2 à 4 supp.***

*En voie générale
**En voie technologique
*** 2 si suivi uniquement une année, 4 si suivi en 1^{re} et terminale

MENJS - Octobre 2021



La spécialité abandonnée compte dans le cadre du contrôle continu : coefficient important dans le contrôle continu, mais nettement moins que celles poursuivies.

Ne jamais garder une spécialité fragile uniquement par stratégie du coefficient de contrôle continu.

Garder les spécialités où j'ai le plus de chances de réussite ; prendre en compte mon projet d'orientation.

Héloïse Vian, proviseure adjointe.

Lycée Montesquieu
Herblay-sur-Seine





Les options de la classe de Terminale

- Poursuite des options déjà engagées (par exemple : latin, euro...)
- Sous réserve de compatibilité d'emploi du temps, des résultats et du projet d'orientation, 3 options débutant au niveau Tle
- - Droit et grands enjeux du monde contemporain
 - Mathématiques complémentaires (uniquement pour les élèves ayant suivi la spécialité mathématiques en 1e et l'abandonnant)
 - Mathématiques expertes (uniquement si spécialité mathématiques en Terminale, profil classe préparatoire).

Héloïse Vian, proviseure adjointe.

Lycée Montesquieu
Herblay-sur-Seine





Calendrier indicatif de l'orientation en Tle

Mi-Janvier : Début des inscriptions sur Parcoursup

Début mars : fin des voeux

Fin mars : envoi des lettres de motivation et confirmation des voeux d'orientation

Fin mai : réponses

Juin : phase complémentaire

Comment me renseigner sur les formations post bac dès aujourd'hui ?

=> plateforme Parcoursup, consultable avant d'y avoir créé un dossier

Héloïse Vian, proviseure adjointe.

Lycée Montesquieu

Herblay-sur-Seine





Qu'est-ce que Parcoursup ?

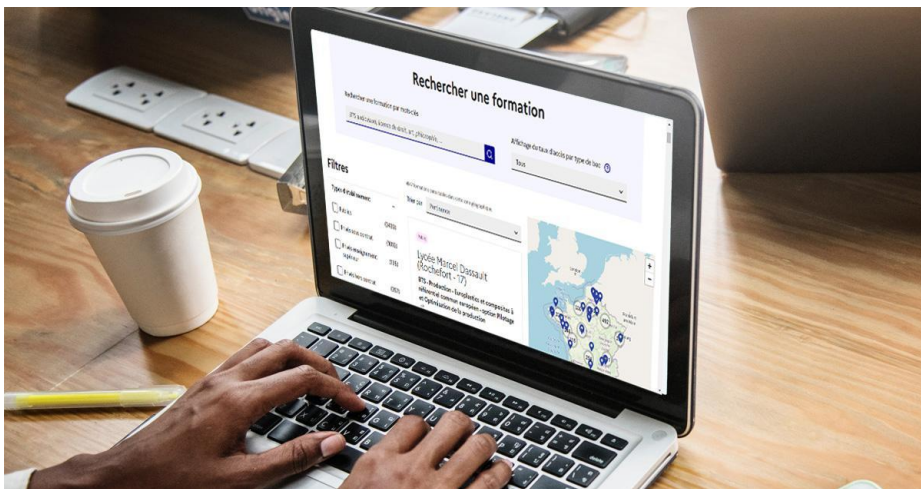
Le lien : <http://parcoursup.gouv.fr>



Parcoursup est la plateforme nationale de préinscription en première année de l'enseignement supérieur en France. Seuls les élèves peuvent s'inscrire. Il n'existe pas de compte parent.

Elle permet, à travers un seul dossier, de

- consulter l'offre de formation post bac ;
- trouver les informations telles que les frais de scolarité, les critères d'analyse des candidatures; le niveau de la demande, les taux de réussite/d'insertion professionnelle ;
- formuler des vœux pour les formations qui intéressent l'élève ;
- constituer le dossier de candidature, qui est ensuite transmis aux formations ;
- après l'examen de la candidature par les formations, recevoir et répondre aux propositions d'admission.



Le catalogue des formations est actualisé chaque année en décembre, mais les élèves peuvent déjà consulter les données de la session précédente en début d'année de Terminale.

Comment chercher des formations sur [Parcoursup.gouv.fr](https://parcoursup.gouv.fr)

Rechercher des formations en utilisant des mots clés, une zone géo ou critères de recherche (type de formation, spécialité, aménagement spécifique...)

Afficher le taux d'accès par type de baccalauréat pour une information plus personnalisée

Affiner les résultats de recherche en zoomant sur la carte pour afficher les formations dans une zone géographique précise

Héloïse Vian, proviseure adjointe.

Lycée Montesquieu
Herblay-sur-Seine





Pour chaque formation, une fiche de présentation organisée en 6 rubriques clés

- **Découvrir la formation et ses caractéristiques** : le **statut de l'établissement**, les contenus et l'organisation des enseignements, les dispositifs pédagogiques, les **frais de scolarité**, les dates des journées portes ouvertes...
- **Comprendre les critères d'analyse des candidatures** à travers la représentation visuelle des critères définis par les formations (résultats scolaires, compétences et savoir-faire, savoir-être, motivation et cohérence du projet, engagements....) avec leur degré d'importance, ainsi que des conseils pour formuler sa candidature
- **Consulter les modalités de candidature** en particulier les conditions pour candidater, les modalités et calendrier des épreuves écrites/orales prévues par certaines formations sélectives et les éventuels frais associés
- **Accéder aux chiffres clés de la formation** : ils déclinent les résultats de l'admission l'année précédente pour vous permettre de mieux anticiper la procédure et les résultats de la phase d'admission. Des indicateurs de réussite / insertion professionnelle (pour la majorité des BTS et mentions complémentaires, pour les licences pro.) sont affichés
- **Connaître les débouchés professionnels** : possibilités de poursuite d'études / les perspectives professionnelles
- **Contactez et échangez avec l'établissement** : contacts des référents de la formation, en particulier le référent handicap

Héloïse Vian, proviseure adjointe.

Lycée Montesquieu
Herblay-sur-Seine





Les enjeux de Parcoursup pour vos enfants

- définir un projet en phase avec leurs centres d'intérêt et leurs compétences
- connaître les formations existantes
- connaître les critères d'examen des candidatures de ces formations et estimer leurs chances d'admission
- formuler "des vœux de choix, de raison et de secours"

Les conseils

- ne pas mettre tous ses oeufs dans le même panier : formuler "des vœux de choix, de raison et de secours"
- ne pas paniquer et ne pas se décourager (se rappeler qu'il existe des systèmes de passerelles dans le supérieur)
- se donner les moyens (construire son projet, s'informer, se déplacer dans des salons...)

Héloïse Vian, proviseure adjointe.

Lycée Montesquieu
Herblay-sur-Seine





Les interlocuteurs & personnes ressources pour vos enfants

- les professeurs principaux, chargés de l'accompagnement personnalisé.
- les psychologues de l'Éducation Nationale, qui consultent au lycée ou au CIO d'Argenteuil (s'adresser au CDI, à la vie scolaire ou aux professeurs principaux pour demander un RDV)
- les professeurs de spécialités, qui connaissent les formations du supérieur en lien avec leurs disciplines
- leur famille, leur entourage, qui les accompagne dans le projet
- tous les interlocuteurs qu'ils pourront rencontrer lors des journées portes ouvertes et des salons auxquels nous les encourageons à se rendre.

Héloïse Vian, proviseure adjointe.

Lycée Montesquieu
Herblay-sur-Seine

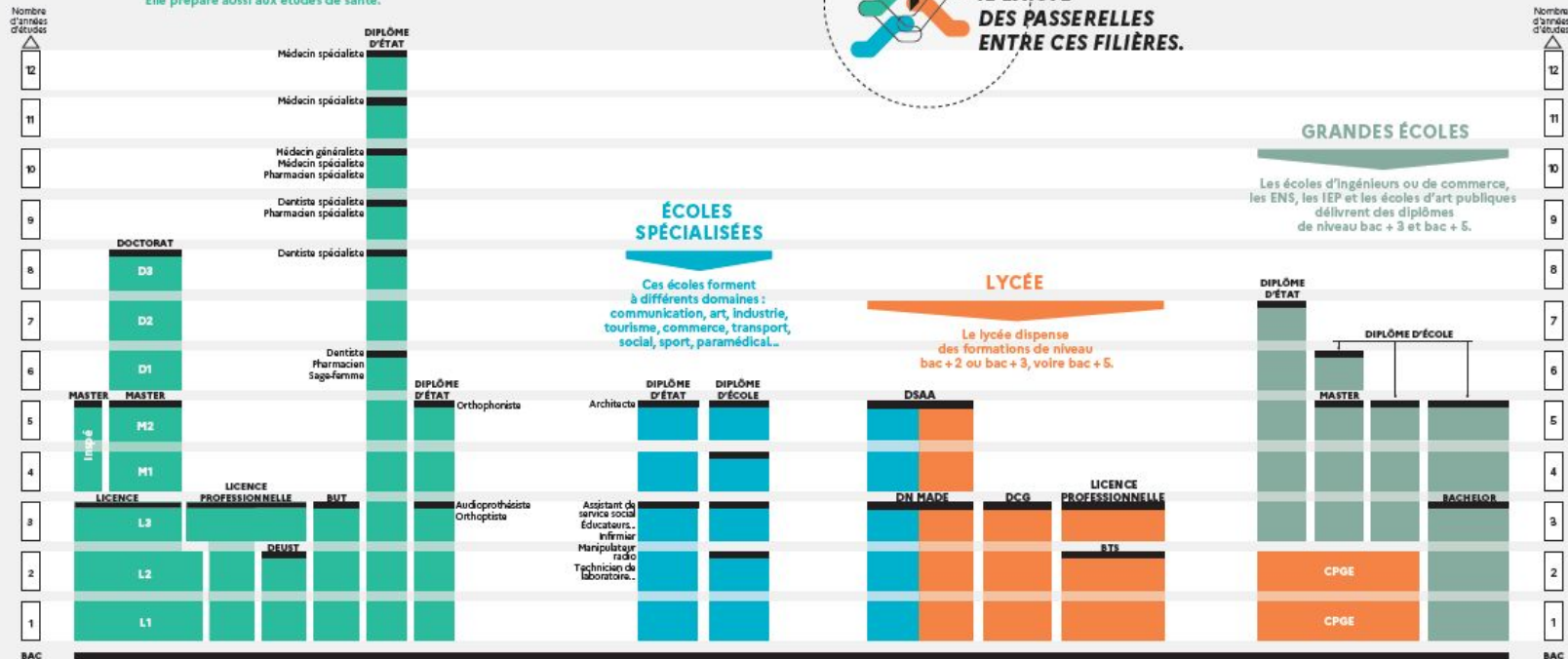


LE SCHÉMA DES ÉTUDES SUPÉRIEURES 2024

Les filières présentées ici sont accessibles directement après le bac.
D'autres accès existent, ainsi que des passerelles.

UNIVERSITÉ

L'université dispense des formations générales et professionnelles.
Elle prépare aussi aux études de santé.



IL EXISTE DES PASSERELLES ENTRE CES FILIÈRES.

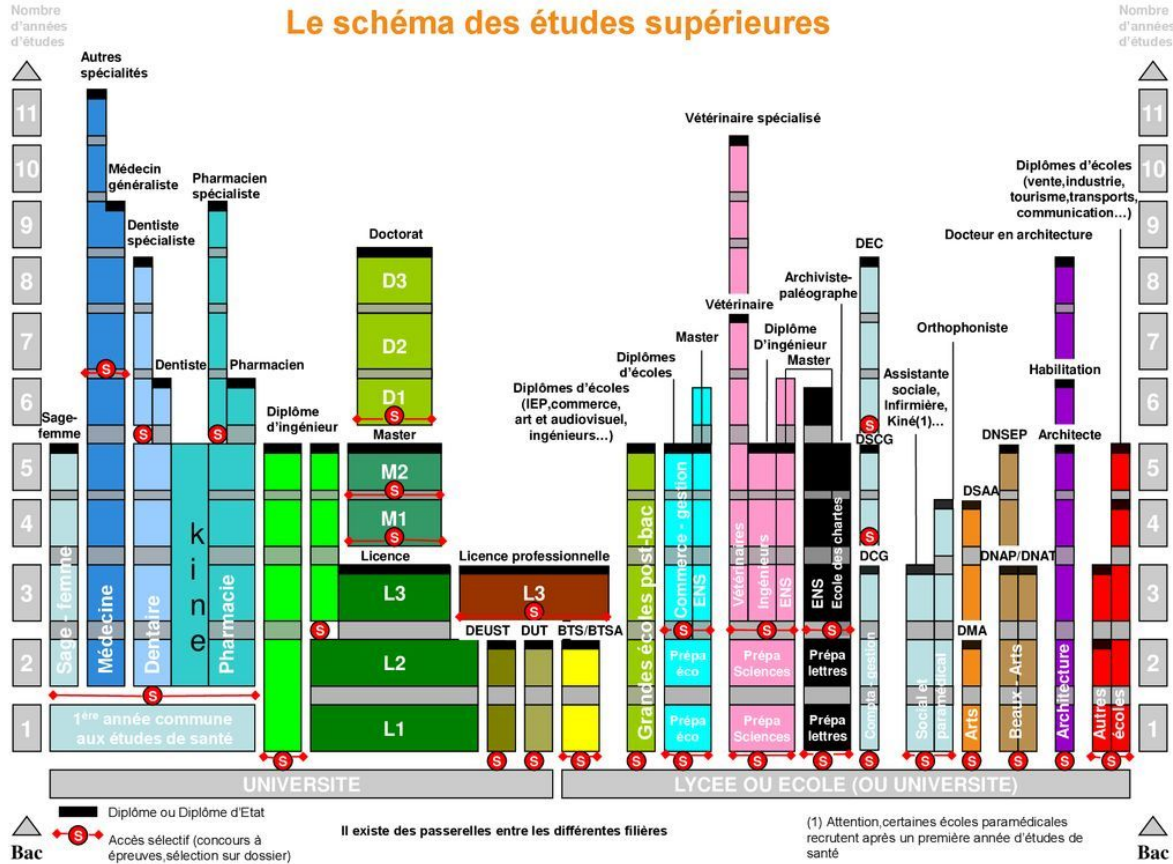
GRANDES ÉCOLES

Les écoles d'ingénieurs ou de commerce, les ENS, les IEP et les écoles d'art publiques délivrent des diplômes de niveau bac + 3 et bac + 5.

Schéma des études supérieures

version plus détaillée

Le schéma des études supérieures



Des systèmes de passerelles, d'équivalences, existent d'une formation à l'autre.

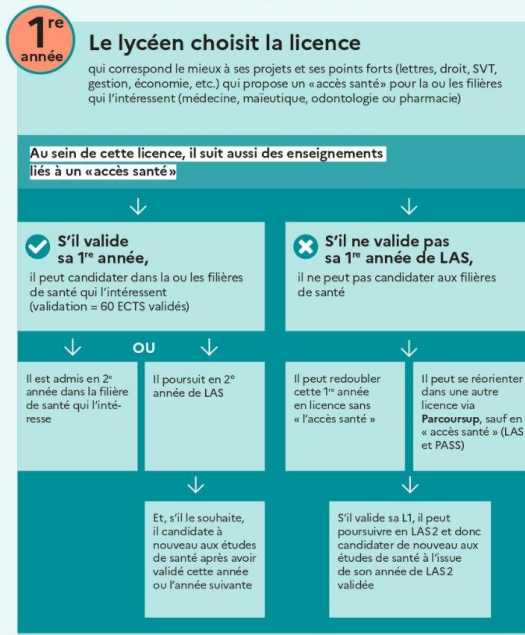
Zoom sur les études de santé

Accès aux études de santé : deux voies offrant chacune deux chances

Quelle que soit la voie choisie, vous disposez de deux chances pour candidater aux filières de santé tout au long de votre parcours

Une licence avec un « accès santé » (LAS)

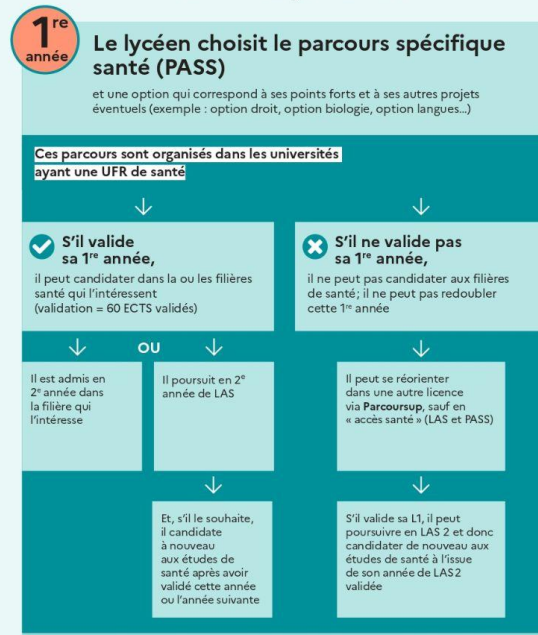
Comment ça marche ?



À savoir : Si l'étudiant valide sa 1^{re} année (PASS ou LAS1), il peut également être admis en 1^{re} ou 2^e année dans une formation paramédicale à l'exception de masso-kinésithérapie. Les modalités d'admission sont fixées par chaque établissement dispensant ces formations

Un parcours spécifique « accès santé » avec une option d'une autre discipline (PASS)

Comment ça marche ?





Outil proposé par le lycée



Analyser la pertinence de ce voeu par rapport à mon profil et estimer les chances de ma candidature.



Voeu numéro :
 Nom du lieu de formation :
 Type de formation : Licence BTS BUT Bachelor CPGE Autre
 Intitulé exact de la formation :

Suis-je prioritaire avec mon bac général?
 Oui Non
 Est-ce une formation privée ? publique ?
 Quel est le montant des frais d'inscription pour une année scolaire ?

Taux de passage en 2e année (voir dans "Chiffres clés") :

Taux de réussite en 3 ou 4 ans (voir dans "Chiffres clés") :

Taux d'accès (voir dans "Chiffres clés") :
 "Répartition" = pourcentage de candidats de bac général "en position d'être admis" :

Est-ce un voeu sélectif ? Oui Non

"Quelles connaissances et compétences sont attendues pour réussir cette formation ?" (voir "Comprendre les critères d'analyse des candidatures")

Suis-je dans le secteur de la formation ? (si recherche depuis son compte, l'information est indiquée) Oui Non

Ma candidature a-t-elle une chance raisonnable d'être étudiée ?
 Oui Non

Cela me semble-t-il correspondre à mon profil?
 Oui Non
 Mon dossier montre-t-il ce profil?
 Oui Non

Si je ne suis pas dans le secteur, quel est le pourcentage (dans "Chiffres clés") de candidats hors secteur admis en 2023 ?

Ai-je le bon cursus en 1e et en Tle?
 Oui Non
 Ai-je suivi une partie de la formation requise?
 Oui Non

Ai-je plutôt une majorité des compétences et qualités requises une partie d'entre elles peu d'entre elles
 Ai-je d'autres compétences à mobiliser ? Lesquelles ?

Critères d'analyse des candidatures : la formation indique-t-elle des spécialités / options spécifiques parmi les attendus ? Oui Non
 Si oui, lequel(les)?

Ai-je un dossier favorable ?
 Oui Non

Quels sont les débouchés professionnels indiqués ? (voir "Connaître les débouchés")

Cela correspond-il à mes centres d'intérêt?
 Oui Non

Les compétences et résultats indiqués comme importants, très importants ou "essentiels" dans les critères d'analyse des candidatures sont-ils des éléments positifs dans mes bulletins ? en partie totalement Non
 Préciser lesquels :

Par conséquent, ce voeu semble-t-il plutôt
 compatible avec mon profil peu compatible
 en phase avec mes compétences
 peu en phase avec mes compétences

Par conséquent, ce voeu est-il plutôt
 très difficile d'accès pour moi difficile d'accès
 accessible très accessible
 un "voeu parachute" avec certitude d'admission

Comment estimer ses chances d'admission sur Parcoursup ?

(cliquez sur l'image pour y accéder sur le site du lycée)

Hélène Vian, proviseure adjointe.

Lycée Montesquieu Herblay-sur-Seine



Autres ressources

<https://www.ac-versailles.fr/jpo> : liste des journées portes ouvertes des établissements du secondaire de l'académie

<https://www.onisep.fr/recherche?context=jpo> : chercher sur le site de l'ONISEP les journées portes ouvertes près de chez moi

<https://app.avenirs.onisep.fr/> Plateforme "Avenir(s) de l'ONISEP



Temps de questions / réponses

Merci pour votre présence !

Héloïse Vian, proviseure adjointe